

Эффективная заготовка топливной древесины

Для рентабельной заготовки топливной древесины необходимо использовать эффективные высокопроизводительные методы. Системы PONSSE Bioenergy обеспечивают гибкость и эффективность заготовки топливной и мелкотоварной древесины. Топливную древесину можно заготавливать одновременно с деловой.

PONSSE

Ponsse Plc
Ponsentie 22
FI-74200, Finland
Tel. +358 20 768 800
www.ponsse.com

ООО "Понссе"
пл. Конституции, д. 2,
офис 406
196247, С.-Петербург
РОССИЯ
Тел. +7 812 718 6547,
Факс: +7 812 331 9412

ОЗНАКОМЬТЕСЬ С СИСТЕМАМИ PONSSE BIOENERGY: WWW.PONSSE.COM/RUSSIAN/BIOENERGY

СИСТЕМЫ PONSSE BIOENERGY

PONSSE  **BIOENERGY**

(C) Ponsse Plc 2010. PONSSE является зарегистрированным товарным знаком компании Ponsse Plc. «PONSSE A logger's best friend» (PONSSE — лучший помощник на лесозаготовках) и торговые названия являются торговыми знаками Ponsse Plc. Изготовитель оставляет за собой право на внесение технических изменений и усовершенствований.

**CLIMATE
COMPENSATED
PAPER**
www.mapsuomi.fi

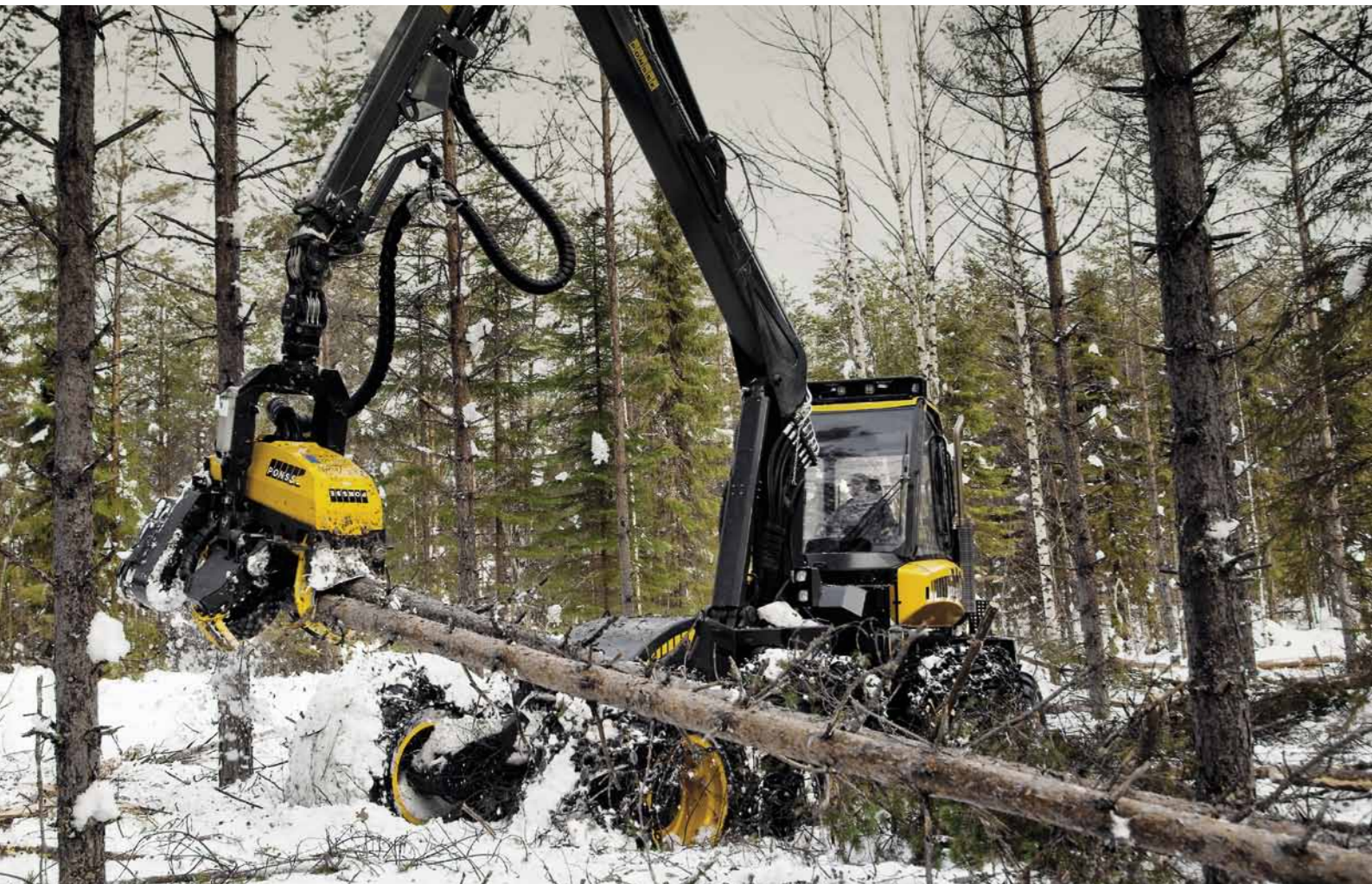


PONSSE BIOENERGY 05/10 1. ENG



PONSSE





ГРУППОВАЯ ОБРАБОТКА

ЭФФЕКТИВНАЯ ТЕХНОЛОГИЯ ВАЛКИ ТОНКИХ ДЕРЕВЬЕВ

Предусмотренная конструкцией харвестерных головок функция групповой обработки нескольких стволов представляет собой решение, обеспечивающее высокую производительность при заготовке частично очищенной и не очищенной от сучьев балансовой и топливной древесины. Мы предлагаем широкий выбор вариантов: все харвестерные головки PONSSE могут использоваться для групповой обработки. Харвестерная головка PONSSE EH25 для заготовки топливной древесины предназначена для работы на деланках, где не требуется подача или обрезка сучьев.

ФУНКЦИЯ ГРУППОВОЙ ОБРАБОТКИ

Функция групповой обработки позволяет заготавливать деловую и топливную древесину одновременно, что способствует увеличению полезного выхода. Все новые харвестерные головки PONSSE могут использоваться для групповой обработки без каких-либо конструктивных изменений. Если целью является заготовка очищенной от сучьев древесины, обработку и подачу пачек стволов можно улучшить при использовании новых подающих роликов. Такое решение дает хорошие результаты также и при обычной валке деловой древесины.

Групповая обработка с помощью харвестерных головок PONSSE ведется с использованием функции управления работой сучкорезных ножей и подающих роликов: когда машина захватывает ствол, ролики удерживают его в головке, пока ножи захватывают следующее дерево. После этого ролики раскрываются, захватывают новый ствол, и выполняется спиливание этого ствола. Оператор может управлять всеми функциями сбора нажатием кнопки. И наконец, собирается пачка из цельных деревьев или, в случае необходимости, производится очистка от сучьев путем подачи пачки через харвестерную головку.

Размер харвестерной головки выбирается в соответствии с размером деревьев, подлежащих обработке. Мощная харвестерная головка с большим раскрытием, естественно, лучше удерживает стволы большего объема. При небольшом диаметре стволов можно использовать меньшую и более легкую харвестерную головку. Желательно, чтобы форвардер был оснащен системой для взвешивания лесоматериалов.

PONSSE EH25

Харвестерная головка PONSSE EH25 для заготовки топливной древесины представляет собой простое и мощное устройство, специально предназначенное для заготовки топливно-энергетического сырья в процессе рубки ухода за лесом. Благодаря использованию функции групповой обработки, метода гильотинной резки и удобной для пользователя логической схемы, PONSSE EH25 представляет собой выигрышное решение в тех случаях, когда не требуется подача и обрезка сучьев.

Этой харвестерной головкой легко управлять даже на лесозаготовительных участках ограниченной площади, т. е. её центр тяжести находится низко. Благодаря мощному механизму подъема головки, заготовленные пачки можно удерживать в вертикальном положении, что облегчает работу в сложных условиях и позволяет избежать повреждения остающихся на участке деревьев. Возможно регулирование плавности наклона. PONSSE EH25 можно устанавливать на различных базовых машинах. EH25 имеет превосходные геометрические характеристики, поэтому погрузка также выполняется легко и эффективно.

ВЕСЫ

ВЕСОВОЙ МЕТОД УЧЕТА ЛЕСОМАТЕРИАЛОВ: PONSSE LOADOPTIMIZER

PONSSE LoadOptimizer — это устройство для взвешивания грузов. В процессе работы оно автоматически взвешивает груз и управляет данными о загрузке на всех стадиях работы.

PONSSE LoadOptimizer можно использовать для официального учета лесоматериалов весовым методом, а данные о грузах и журналы грузов могут передаваться в информационные системы клиентов с помощью флеш-карты USB или выводиться на печать. Дисплей этих весов совершенно пыле- и влагопроницаемый. Конструкция датчика веса позволяет ему выдерживать экстремальные условия и интенсивное использование. Весы PONSSE LoadOptimizer могут быть установлены не только на форвардерах PONSSE, но и на большинстве других форвардеров.

Весы PONSSE LoadOptimizer позволяют вести автоматический учет деревьев, заготавливаемых методом групповой обработки, при их выгрузке, причем взвешивание может выполняться по партиям и по сортам лесоматериалов. Селекторные переключатели сорта лесоматериалов, подлежащие установке на рычагах управления, предлагаются в качестве дополнительного оборудования.

РЕГУЛИРУЕМЫЕ ГРУЗОВЫЕ ПЛОЩАДКИ

ГИБКОСТЬ ПРИ ТРАНСПОРТИРОВКЕ ДЕЛОВОЙ И ТОПЛИВНОЙ ДРЕВСИНЫ

Гидравлически или механически регулируемые грузовые площадки (VLA), разработанные в компании Ponsse, обеспечивают возможность наилучшего использования форвардеров. Такое решение повышает степень гибкости при заготовке леса на различных участках: регулируемые грузовые площадки облегчают заготовку деловой древесины и увеличивает объем груза при заготовке топливной древесины, тем самым существенно повышая производительность при более эффективном использовании мощности машины. Весы PONSSE LoadOptimizer гарантируют погрузку грузов надлежащего размера и предоставляют точные отчеты по транспортируемым объемам.

Гидравлической системой регулирования грузовых площадок можно управлять с помощью переключателей непосредственно из кабины в процессе выполнения работ. При транспортировке более мелких фракций топливной древесины расширенная грузовая площадка обеспечивает увеличение объема забираемого груза, что дает возможность лучше использовать грузоподъемность машины. При транспортировке обычных лесоматериалов за счет расширения площадки погрузки можно добиться, чтобы

центр тяжести груза сместился вниз. Гидравлически регулируемые грузовые площадки устанавливаются на форвардерах PONSSE Elephant, Buffalo и Elk, оснащенных весами PONSSE LoadOptimizer.

