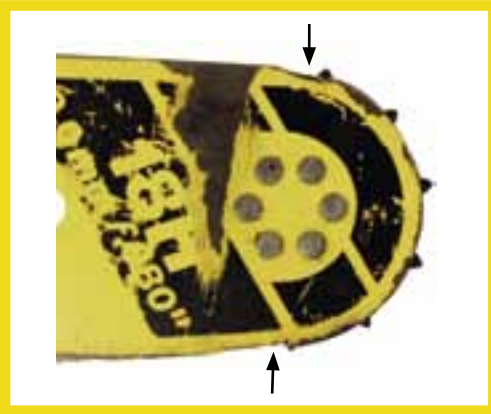


Harvesterien osat

Laippavauriot	75	Mittapyörät	90
Terälevyt ja tarvikkeet	76	H60 / H73e	90
Terälevyt.....	76	H53 ja H73	90
Vetopyörät	77	H7/h8.....	90
Teroituskulmat.....	78	Pituusmittalaite, koottuna.....	90
Terälevyn kiinnitys.....	78	Tukirullat H60	91
Ketjurullat.....	78	Tukirullat, koottuna.....	91
Valmiit ketjut	78	Laakerit	91
Ketjunliittimet	79	H60	91
Teräketjun huolto	79	H53/H73	91
Teräketjun voitelupumput.....	80	H7/H8	91
Kantokäsittelypumput	80	Helasarjat.....	92
Harvesteripäiden o-rengassarjat.....	80	Kumityynynt	92
Harvesteripäiden sylinterit ja tiivistesarjat	81	Jouset	92
H60e /bw 64001	81	Ketjut.....	92
H60 60001	81	Karsintaterien teroitus	93
H53 53001	82	Karsintaterät	93
H53e 54001	83	Mittaustyökalu	93
H73 73001	83	H60/H60e	93
H73e 74001	84	H53	94
H6 670001	84	H73	94
H7 770001	85	H6 / H7 etuterät	94
H8 830001	85	H8 etuterät	94
EH25 300001-.....	85	Värimerkinnän osat.....	94
Anturit	86	Pohjan kulutuslevy	95
H60/h60e	86	Puunkeskityslevyt	95
H53	86	Vetomoottorit.....	95
Antureiden kytkentäohje	86	Sahanmoottorit	96
H73	87	Planeettavaihteet.....	96
H73e.....	87	Kääntömoottorit	96
H7/h8.....	87		
550/650	87		
Moninapakaapelit.....	88		
Anturitesteri	88		
Pääteholkit.....	88		
Venttiilit, suljettu keskiasento	89		
O-rengas venttiilin alle.....	89		
Sahan pyöritysventtiili	89		
Virtauksenjakopatruuna	89		
Pyörivä liitin.....	89		

Laippavauriot



VAURIO:

Lohkeilu ketju urassa,
liiallinen ketju uran kuluminen
kärkipyörän takana.

AIHEUTTAJA/SYY:

Löysä ketjun kireys.

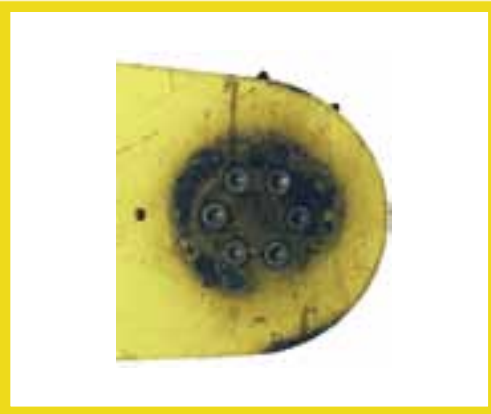


VAURIO:

Palanut laipan kärki,
kärkipyörän rikkoutuminen.

AIHEUTTAJA/SYY:

Ketju liian kireällä

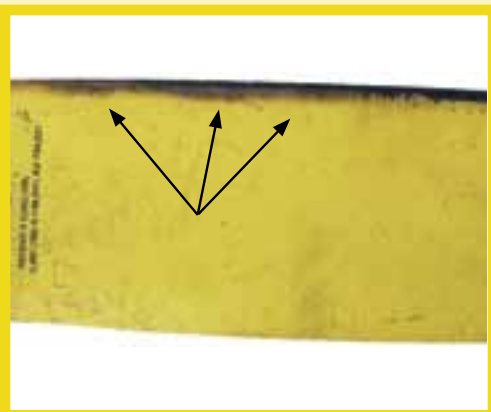


VAURIO:

Palojäljet niittien ympärillä,
kärkipyörän rikkoutuminen / kuluminen,
kiinnijuuttuminen.

AIHEUTTAJA/SYY:

Laakeroinnin ylikuumentuminen,
öljykanavan tukkeutuminen.



VAURIO:

Palojäljet laipan rungolla.

AIHEUTTAJA/SYY:

Teräura litistynyt,
öljykanava tukkeutunut.

Terälevyt ja tarvikkeet



TERÄLEVYT

Ketjutyyppi	Tyvi	Laipan pituus	Huom!	Vetopyörät	PONSSE*	OREGON
2.0 mm	leveä	64 cm		13-15	0065974	0028622
2.0 mm	leveä	75 cm		13-15	0065970	0028604
2.0 mm	leveä	75 cm		16-17	0065970	0028604
2.0 mm	leveä	80 cm		13-15		0061448
2.0 mm	leveä	64 cm	UREA	13-15	0066675	00286262
2.0 mm	leveä	64 cm	UREA	16-17	0066675	00286262
2.0 mm	leveä	75 cm	UREA	13-15	0066673	00286282
2.0 mm	leveä	75 cm	UREA	16-17	0066673	00286282
2.0 mm	leveä	80 cm	UREA	13-15		0063181
2.0 mm	leveä	82 cm	UREA	13-15		00586931
2.0 mm	JET-FIT	75 cm		16-17	0065972	0061207
2.0 mm	JET-FIT	82 cm		13-15		0061956
2.0 mm	JET-FIT	82 cm		16-17	0065971	0060709
2.0 mm	JET-FIT	75 cm	UREA	16-17		0062323
2.0 mm	JET-FIT	82 cm	UREA	16-17	0066674	0061833
2.0 mm	kapea	64 cm		9-12		0028634
2.0 mm	kapea	75 cm		9-12		0028635
2.0 mm	kapea	80 cm		9-12		0061449
1.6 mm	leveä	64 cm		13-15		0028621
1.6 mm	leveä	75 cm		13-15	0065973	0028605
1.6 mm	leveä	64 cm	UREA	13-15	0065975	0028621



Ketjutyyppi	Tyvi	Laipan pituus	Huom!	Vetopyörät	PONSSE*	OREGON
1.6 mm	leveä	75 cm	UREA	13-15	0066677	
1.6 mm	kapea	64 cm		9-12		
1.6 mm	kapea	75 cm		9-12		0028607
1.6 mm	kapea	80 cm		9-12		
2.0 mm	Kärkiyörät					0036752
1.6 mm	Kärkiyörät					0036751

* Ei myynnissä Pohjois- ja Etelä-Amerikassa



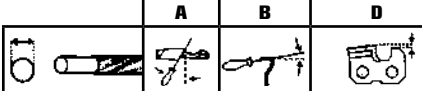
VETOPYÖRÄT

Hammasluku	OREGON	PONSSE	AVOPYÖRÄ
9			0044349
10	0036755		0044350
11	0036747		0044353
12	0036748		0044352
13		*P8667	0044351
14		*P11710	
15	0036744		
16		P13252	
17		230713	

*Sienimalli (käytössä ketjunkiristin + pieni sahanmoottori)

KYSY TARJOUS SUUREMMISTA ERISTÄ!

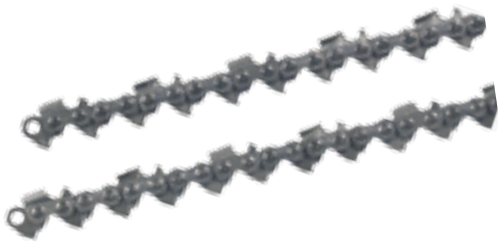
TEROITUSKULMAT

		A	B	D
				
*16H	7/32" 5.5 mm	35°	10°	.050" 1.3 mm
*18H, 18HX	7/32" 5.5 mm	35°	10°	.050" 1.3 mm



TERÄLEVYN KIINNITYS

Kuvaus	nro
Urapultti tavallinen laippa	P19842
Urapultti jetfit laippa	P19844
Jetfit pidätinruuvi	231069
Nordlock	0060177
Perinteinen matala mutteri	0058402
Uusi paksumpi mutteri	0064810



KETJURULLAT

Kuvaus	PONSSE
1.6 mm	0065977
2.0 mm	0065976
2.0 mm HX	0067866
Kuvaus	OREGON
1.6 mm	0039071
2.0 mm HX	0039073

Kuvaus	STIHL
1.6 mm	0039069
2.0 mm	0061425
2.0 mm Magnum	0064749



VALMIIT KETJUT

Ketjulenkejä	PONSSE 2.0 mm
76	0065980
77	0066751
78	0065983
87	0065979
88	0065982
89	0065978
90	0067383
97	0065981
Ketjulenkejä	PONSSE HX
76	0067863
77	0067884
78	0067864
79	0067885
88	0067865
89	0067887
90	0067888
97	0067867



Ketjulenkkejä	OREGON 1.6 mm
76	00390711
87	00390712
89	00390713
Ketjulenkkejä	OREGON 2.0 mm
76	00390731
86	0066485
87	00390732
89	00390733
Ketjulenkkejä	STIHL 1.6 mm
86	0062092
87	0062091
89	0062548
94	0062090
Ketjulenkkejä	STIHL 2.0 mm
76	0064745
77	0065243
78	0064746
86	0062089
87	0062088
88	0065244
89	0062547
90	0062749
94	0062087
95	0064747
97	0064748
100	0066488



KETJUNLIITTIMET

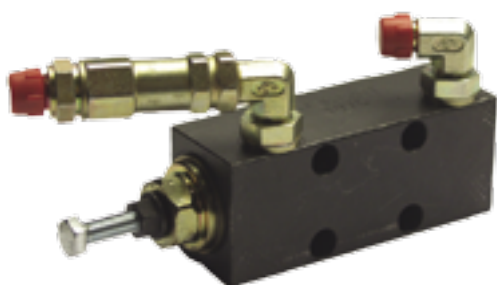
Kuvaus	OREGON 1.6 mm
Uros	0043980
Naaras	0043990
Kuvaus	OREGON 2.0 mm
Uros	0061130
Naaras	0066910
Kuvaus	OREGON HX18
Uros	0066563
Naaras	0066910
Kuvaus	STIHL 1.6 ja 2.0 mm
Uros	0064174
Naaras	0064174
Kuvaus	STIHL magnum
Uros	0064878



TERÄKETJUN HUOLTO

Kuvaus	nro
Ketjunteroituskone 220V	0043950
Teroituskone paineilmalukolla	0057914
Hiomalaikka	0028747
Jousi	0043951

Kuvaus	nro
Ketjunkatkaisija	0044340
Meisti/kärki	0039074
Ketjunkatkaisinjan alaisin	0060974
Niittauslaite	0044330
Niittauslaitteen alaisin	0043996
Automaattinen teroitin	0067133



TERÄKETJUN VOITELUPUMPUT

Kuvaus	nro
Vanha malli, letkujen välissä	513B06
Neliskanttinen malli	513B12
OPTI OIL, vahvemmalla jousella	0063191
O-rengas tiiviste	0013813
Tukirenkaat	0027720
Jousi	0026255
Jousi, OPTI OIL	230859
Imusihti	0035419
Imusihti, OPTI OIL	0057916
PROPORTIONAL, 550/650	AM01111



KANTOKÄSITTELYPUMPUT

Kuvaus	nro
Kantokäsittelyaineen tankkauspumppu	0061282
Tiivistesarja tankkauspumppulle	0065933
Kantokäsittelyaineen ruiskutuspumppu	P19775
Tiivistesarja ruiskutuspumppulle	NH40590-05



HARVESTERIPÄIDEN O-RENGASSARJAT

Kuvaus	nro
H60 / H60e	0063240
H53 / H73 / H73e	0063241

Harvesteripäiden sylinterit ja tiivistesarjat



H60e /bw 64001

Toiminto	Konenumero	Sylinteri	Tiivistesarja
Kallistus 2 kpl	1-767	00430800	00430801
	768-	P25398	NH42342-05
Etuterä kaksivoima 1 kpl	1-7, >9<, >10<, >12<, >14<, >31<, >59<, >153<	500657	NH25178-05
yksivoima 1 kpl	>8<, >11<, >13<, 15-30, 32-58, 60-767	00430600	00430601
	768-	P25507	NH43698-05
Takaterä 1 kpl	1-767	500637	NH24933-05
	768-	P25501	NH43711-05
Saha 1 kpl	1-767	00431000	004310001
	768-	P24987	NH43696-05
Puristus (kaksivoima) 1 kpl	1-570	500636	NH24221-05
Puristus (kaksivoima) 1 kpl	574-	P19966	NH42059-05
Puristus 1 kpl H60bw	264,275, 280, 283, 287, 293,303,304,305,315, jne...	P13580	NH24221-05

Huom! Tarkista puristussylinteri alkaen konenumeroista 64264-

H60 60001

Toiminto	Konenumero	Sylinteri	Tiivistesarja
Kallistus 2 kpl	1 - 425	0043080	0046923
	426 -1133	00430800	00430801
	1134-1140	P25398	NH42342-05
Etuterä 1 kpl	1 - 425	0043060	0046926
	426-1133	00430600	00430601
	1134-1140	P25507	NH43698-05

Toiminto	Konenumero	Sylinteri	Tiivistesarja
Takaterä 1 kpl	340 - 425	0043074	0046926
	426-911	00430740	00430741
Saha 1 kpl	1 - 425	0043100	0046915
	426-1133	00431000	004310001
	1134-1140	P24987	NH43696-05
Puristus yksivoima 1 kpl	1 - 425	0043050	0046925
	426-1133	00430500	00430501
	891,898,900,907,930, 945,946,999, 1014,1015,1018,1019,1045,1068	500636	NH24221-05
	1134 ->	P25399	NH43710-05
Puristus kaksivoima 1kpl	1105, 1110,1121,1126, 1136-1140	P19966	NH42059-05

H53 53001

Toiminto	Konenumero	Sylinteri	Tiivistesarja
Kallistus 2 kpl	1-397	0047342	0056758
	398-618	P18381	NH42342-05
Etuterä 2 kpl	1 - 82, >90<, >92<, >94<, >98<	0047339	00473391
	83 - 95, >91<	220378	NH22397-05
	96-582	220397	NH24247-05
	583-618	P25394	NH43697-05
Takaterät 1 kpl	1 - 82, >90<, >92<, >94<, >95<, >98<	0047341	00473411
	83 - 89, >91<	220377	NH22029-05
	96-618	220398	NH22029-05
Saha 1 kpl	1-582	00431000	004310001
	583-618	P24987	NH43696-05
Puristus 1 kpl	1 - 76	0047340	00473401
	77 - 94	220314	2203141
	95-582	220396	NH24222-05
	583-618	P25492	NH42509-05

H53e 54001

Toiminto	Konenumero	Sylinteri	Tiivistesarja
Kallistus 2 kpl	1-34	P18381	NH42342-05
	35-	P29194	NH42342-05
Etuterät 2 kpl	1-	P25394	NH43697-05
Takaterät 1 kpl	1-	220398	NH22029-05
Saha 1 kpl	1-	P24987	NH43696-05
Puristus 1 kpl	1-	P25492	NH42509-05

H73 73001

Toiminto	Konenumero	Sylinteri	Tiivistesarja
Kallistus 2 kpl	1-658	0047342	0056758
	659-670	P18381	NH42342-05
Etuterät 2 kpl	1 - 99	23703	NH16924-05
	100-134, 137-139, >141<	230571	NH22401-05
	>135<, >136<, >140<, 142-177	230716	NH24174-05
	178-670	230684	NH24174-05
Takaterät 1 kpl	1 - 95	230095	NH18778-05
	96 - 135	230572	NH22397-05
	136-670	230685	NH24179-05
Saha 1 kpl	1-670	00431000	004310001
Puristus 1 kpl	1 - 70, >96<	23704	NH18777-05
	71 - 145	230165	2301651
	146 - 669	230683	NH24221-05
	670	P19970	NH42509-05

H73e 74001

Toiminto	Konenumero	Sylinteri	Tiivistesarja
Kallistus 2 kpl	1-24, >107<	0047342	0056758
	25 - 199	P10678	NH40460-05
	200-	P18465	NH42342-05
Etuterät 2 kpl	1-757	230684	NH24174-05
	758-	P25391	NH43697-05
Takaterät 1 kpl	1-757	230685	NH24179-05
	758-	P25490	NH43698-05
Saha 1 kpl	1-757	00431000	004310001
	758-	P24987	NH43696-05
Puristus 1 kpl	1 - 399	230683	NH24221-05
	400-	P19970	NH42509-05

H6 670001

Toiminto	Konenumero	Sylinteri	Tiivistesarja
Kallistus 2 kpl	1-	P30005	NH42342-05
Etuterät 2 kpl	1-	P25391	NH43697-05
Takaterät 2 kpl	1-	P27793	NH42342-05
Saha 1 kpl	1-	P27794	NH43696-05
Puristus 1 kpl	1-	P27803	NH42509-05

H7 770001

Toiminto	Konenumero	Sylinteri	Tiivistesarja
Kallistus 2 kpl	1-38	P18720	NH42342-05
	>19<, 39-182	P25049	NH43698-05
	>170<, >183<, >184<	P31357	NH43698-05
Etuterät 2 kpl	1-30	230684	NH24174-05
	31-	P25391	NH43697-05
Takaterät 2 kpl	1-	P18721	NH42503-05
Saha 1 kpl	1-30	00431000	00431001
	31-	P24987	NH43696-05
Puristus 1 kpl	1-	P19970	NH42509-05

H8 830001

Toiminto	Konenumero	Sylinteri	Tiivistesarja
Kallistus 2 kpl	1-33	P18720	NH42342-05
	>20<, 34-	P25049	NH43698-05
Etuterät 2 kpl	1-	P20150	NH42970-05
Takaterät 2 kpl	1-	P20151	NH42971-05
Saha 1 kpl	1-27	00431000	00431001
	28-	P24987	NH43696-05
Puristus 1 kpl	1-	P19241	NH42552-05

EH25 300001-

Toiminto	Konenumero	Sylinteri	Tiivistesarja
Kuormauspihdit 1 kpl	15-	P17872	NH41115-05
Keräilypihdit 2 kpl	6 - 18	P17906	NH40972-05
	19-	P19965	NH40972-05
Katkaisulaite 1 kpl	6-35	P17836	NH42155-05
	>7<, 36-91	P18569	NH42398-05
Kallistus 1 kpl	6-	P17874	NH42154-05

Anturit



H60/H60e

Kuvaus	nro
Paksuusanturi, 1000 mittalaitteelle	161644
Paksuusanturi, HALL	161696
Paksuusanturi, kunnostettu	1630023V
Tiltti/vanha saharaja	0064957
Saharaja 8 mm	0064956
Pituusanturi 4 mm	0026901
Pituusanturin kiinnityspala	0043136
Pituusanturi HALL 25 pulssia	0061188
Pituusanturi HALL 75 pulssia	0066565
Saha-anturi irtojohdolla	0067649
Saha-anturin välikaapeli	0066870



H53

Kuvaus	nro
Paksuusanturi, 1000 mittalaitteelle	161644
Paksuusanturi, HALL	161696
Paksuusanturi, kunnostettu	1630023V
Tiltti	0064957
Saharaja	0064956
Pituusanturi 25 pulssia	0043137
Pituusanturi 75 pulssia	0062838
Saha-anturi irtojohdolla	0067649
Saha-anturin välikaapeli	0066870

Antureiden kytkentäohje

Pini	Signaali	Täsmä
1	NC	Irtojohtokäyttö (Hukka)
2	0V	Paksuusanturi (Sisäin)
3	DATA	Paksuusanturi (Välillä)
4	0V	Paksuusanturi (Käyttövoima)
5	+24V	Pituus (Tiltti/Varokäyttö)
6	0V	Pituus (Sisäin)
7	DATA A	Pituus (Tiltti/Varokäyttö)
8	DATA B	Pituus (Tiltti/Varokäyttö)
9	+24V	Tiltti (Sisäin)
10	0V	Tiltti (Välillä)
11	DATA	Tiltti (Välillä)
12	DATA	Saha-anturi (Välillä)
13	+24V	Saha-anturi (Tiltti)
14	0V	Saha-anturi (Sisäin)
15	DATA A	Saha-anturi (Välillä)
16	DATA B	Saha-anturi (Välillä)





H73

Kuvaus	nro
Paksuusanturi, 1000 mittalaitteelle	161644
Paksuusanturi, HALL	161696
Paksuusanturi, kunnostettu	1630023V
Tiltti	0064957
Saharaja	0064956
Pituusanturi 25 pulssia	0043137
Pituusanturi 75 pulssia	0062838
Saha-anturi irtojohdolla	0067649
Saha-anturin välikaapeli	0066870



H73e

Kuvaus	nro
Pituusanturi HALL 25 pulssia	0061188
Pituusanturi HALL 75 pulssia	0066565
Mitta-anturin kotelorasva	0061160
Saha-anturi irtojohdolla	0067649
Saha-anturin välikaapeli	0066870



H7/H8

Kuvaus	nro
Pituusmitta-anturi	0066157
Anturitesteri	1630177
Saha-anturi irtojohdolla	0067649
Saha-anturin välikaapeli	0066870



550/650

Kuvaus	nro
Paksuusanturi	0065276
Tiltti	0064957
Tiltti, koonta	PS0383
Saharaja 18 mm	0064957
Pituusanturi 3WD	0065276
Pituusanturi 2WD 18 mm (4 kpl/pää)	0064957
Pituusanturi 2WD, koonta (sis. liittimet)	PS0409
Pituusanturi HALL 25 pulssia	0061188
Pituusanturi HALL 75 pulssia	0066565



Kuvaus	nro
Saha-anturi	0065276
Saha-anturi irtojohdolla	0067649
Saha-anturin välikaapeli	0066870

HUOM!

Tarkista anturin sopivuus varaosamyjältä.



MONINAPAKAAPELIT

Kuvaus	nro
34-napainen, harmaa, 1000-mittalaitteelle	0057325
6-napainen, 2x2,5 + 2(2x0,5)	0057609
6-napainen, 2x(2x1,5) 2x0,5	0061340
6-napainen, 110 Ohm	0062606

HUOM!

Varmista myyjältä kaapelin sopivuus.



ANTURITESTERI

Kuvaus	nro
Anturitesteri	1630177



PÄÄTEHOLKIT

Kuvaus	nro
4.0 mm, harmaa	0056172
2.5 mm, sininen	0017305
1.5 mm, punainen	0017307
1.0 mm, keltainen	0017310
0.75 mm, valkoinen	0017306
0.5 mm, oranssi	0017308
0.25 mm, vaalean sininen	0017309
Pääteholkkipussi, ARCNET Sisältää Arcnet kaapelin liittämiseen vaadittavat tarvikkeet ja ohjeet.	1631514



VENTTIILIT, SULJETTU KESKIASENTO

Kuvaus	nro
Proportionaalinen venttiili	0065449
Suuntaventtiili	0033472
Tiltin lukkoventtiili	0065538
Tiltin lukkoventtiilin kela	0066682

O-RENGAS VENTTIILIN ALLE

Kuvaus	nro
Nylon	00571701
90 shore	0057170
70 shore	0038185



SAHAN PYÖRITYSVENTTIILI

Kuvaus	nro
Sahan pyöritysventtiili, iso	0038208
Tiivistesarja (sahan pyöritysventtiili, iso)	0038209
Esiohjauspatruuna	0057254
Esiohjauspatruunan kela	0057263
Pääpatruuna	0057253



VIRTAUKSENJAKOPATRUUNA

Kuvaus	sopivuus	nro
Vanha		P26004
Uusi	H60 601124 ->	P20194
	H60e 64715 ->	P20194



PYÖRIVÄ LIITIN

Kuvaus	nro
1 tuuman	0047860
3/4 tuuman	0062410

Mittapyörät



H60 / H73e

Kuvaus	nro
Jyrsitty leveä, perinteinen	510B07
Kolmirivinen	500349
Kaksirivinen	500879
Yksirivinen	510B13
Koottava	P18936
Koottavan pyörän irto-hammaskehä	P18247
Valmiiksi koottu hammaskehä P18136 mittapyörään	P18602



H53 JA H73

Kuvaus	nro
Jyrsitty leveä, perinteinen	230096
Kaksirivinen, matala piikki	230557
Yksirivinen, leveä piikki	220221
Yksirivinen, korkea, leveä piikki	230491
Yksirivinen, korkea piikki	230724
Yksirivinen, korkea piikki	230433

Kuvaus	nro
Täysleveä, 32 hammasta	230360
Kaksirivinen, korkea piikki	230432
Hitsattu	P16297



H7/H8

Kuvaus	nro
Hammaskehä	P19254



PITUUSMITTALAITE, KOOTTUNA

Kuvaus	nro
H73e (Limited Aggressive)	0066373
H73e (Aggressive)	00663731
H73 (Leveä 32 hampainen)	0066376
H60 (Limited Aggressive)	0066378
H53 (Merimänty)	0066380
H7 / H8	0067712



TUKIRULLAT H60

Kuvaus	nro
Perinteinen, kaksirivinen piikeillä	500B2013
Kartiomalli, piikeillä	500506
Jyrsitty, 2-laakerinen	500B2004
Kartiomalli, latoilla	P11580
Kolmirivinen piikeillä	P15818

TUKIRULLAT, koottuna

Kuvaus	nro
Kartio 9 mm piikeillä sis. tukirullan 500506	500720
Perinteinen, kaksirivinen piikeillä sis. tukirullan 500B2013	500B62

Laakerit



H60

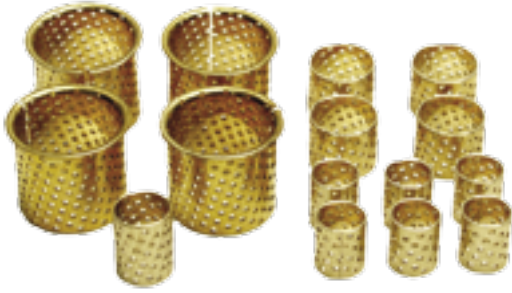
Kuvaus	nro
Vetorulliin	0043340
Tukirullaan	0043340
Mittapyörään	0043340
Sahaan, manuaalinen kiristys	0059104
Sahaan, hydraulinen ketjunkiristin	0058404

H53/H73

Kuvaus	nro
Mittapyörään	0016140
Sahaan, manuaalinen kiristys	0059104
Sahaan, hydraulinen ketjunkiristin	0058404

H7/H8

Kuvaus	nro
Mittapyörään	0063490



HELASARJAT

Kuvaus	nro
H53	0063231
H60	0063230
H73	0063232
H73e	0067217
H7	0067218
H8	0067219



KUMITYYNYT

Kuvaus	nro
Riipukekaareen H60, H53, H73	0026977
Riipukekaareen H60, paksu	0026972



JOUSET

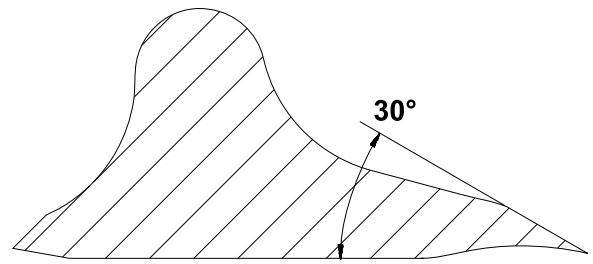
Kuvaus	nro
Paksuusanturiin, 185 mm	0043134
Paksuusanturiin, 150 mm	0055040
Paksuusanturiin, 140 mm	0061010
Paksuusanturiin, 135 mm	0064485
Mittapyörälle, H60 koukkupäinen	0045032
Mittapyörälle, H73 lisä	0056238
Mittapyörälle, H60 paksu	0057866
Mittapyörälle, H53&H73	0055202



KETJUT

Kuvaus	nro
Vetorullien ketju, H60	0043175
Ketjun irtoliitin vetorullien ketjuun	0043176
Paksuusanturiin, 23 lenkkiä	0043132
Paksuusanturiin, 27 lenkkiä	230255

Karsintaterien teroitus



Karsintaterät



MITTAUSTYÖKALU

Kuvaus	nro
Karsimaterän teroituskulman tarkistukseen	ST0350



H60/H60e

Kuvaus	nro	
Yläterä	Hitsattava kapea	501B0102
	Hitsattava leveä	401B0030
Etuterät	Pitkärunkoinen malli	
	Valuterä, vasen	P9183
	Valuterä, oikea	P9180
	Hitsattu, vasen	P21939
	Hitsattu, oikea	P21933
Etuterät	Lyhytrunkoinen malli	
	Hitsattu, vasen	504C01
	Hitsattu, oikea	503C05
Takaterä	Värimerkkauksella	P17146
	Ilman värimerkkausta	P16068



H53

Kuvaus		nro
Yläterä	Hitsattava, vanha malli	220181
	Hitsattava, uusi malli	P17256
Etuterät	Valettu, vasen	P10722
Etuterät	Valettu, oikea	P10723
Takaterä	Hitsattu, värimerkkauksella	P14101
	Hitsattu, oikea	P8360



H73

Kuvaus		nro
Yläterä	Hitsattava, vanha malli	230059
	Hitsattava, uusi malli	P15607
Etuterät	Valettu, vasen	230682
	Valettu, oikea	230681
	Hitsattu, värimerkkauksella	P11899
	Hitsattu, oikea	P8881



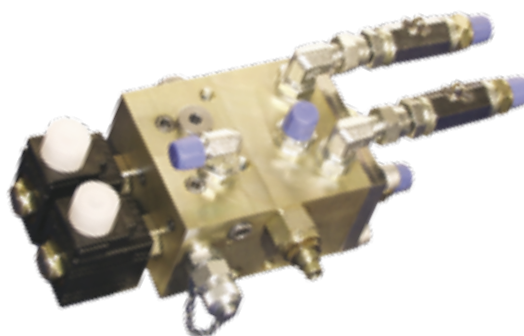
H6 / H7 ETUTERÄT

Kuvaus	nro
Vasen, valettu	P22638
Oikea, valettu	P22639



H8 ETUTERÄT

Kuvaus	nro
Vasen, valettu	AM00874
Oikea, valettu	AM00875



VÄRIMERKINNÄN OSAT

Kuvaus	nro
Paineilma, 6mm ruuvi	511A1007
Paineilma, 2 reikää	220258
Paineilma, 1 reikää	220257
Hydraulinen, koottuna	0063649
Hultdins värimerkkauslohkoon	0067251
Koottu värimerkkauksen pumppu	0067785
Värimerkkaussäiliön korkki	0067425



POHJAN KULUTUSLEVY

Kuvaus	nro
H60/H60e	P21657



PUUNKESKITYSLEVYT

Kuvaus	nro
H60 vasen	P18011
H60 oikea	P18012
H60e vasen	P18067
H60e oikea	P18068



VETOMOOTTORIT

Kuvaus	nro
SAUER DANFOSS	
OMT	
250	0047894
315	0047895
400	0066107
500	0064556

OMTW

250	0065256
315	0065259
400	0065263
500	0065266

OMTS

160	0067605
200	0047890
250	0067107
315	0067108

TMT

250	0059880
315	0058856
400	0063209
500	0064848

OMV

500	0061081
630	0062218
800	0055127
800	0067109

OMVW

630	0067110
-----	---------

TMTW

800	0066652
-----	---------

SAMPO HYDRAULICS

BBC01

410	0065799
410	0065275
513	0065272
667	0065270

BBC02

509	0065802
509	0065765
642	0065282
783	0065277
1018	0065279

REXROTH**Rexroth MCR05**

	nro
520	0066769
620	0064161
750	0064831

MYÖS MUUT VETOMOOTTORIN OSAT**SAHANMOOTTORIT**

Kuvaus	nro
VOAC PARKER F11/10	0043190
STEFA	0043202
Kiila	0043193
VOAC PARKER F11/19	0043180
STEFA	0043295
Kiila	0043293

Kuvaus	vanha	uusi
VOAC PARKER F12/30	0057214	0066668
STEFA	V03797195	0066669
O-rengas	V0974584	V0974584
Kiila	V0909306	V0909306
Tiiv.sarja	V03793492	0064806

**MYÖS TIIVISTEET, VARAOSAT
JA VAIHTOMOOTTORIT****PLANEETTAVAIHTEET**

Kuvaus	nro
RR500	0048050
RR750	0048052
RR510 jarrulla	0064512
RR510 ilman jarrua	0064513
RR810	0066801
RR810, Ergo 8w	0066398

**KÄÄNTÖMOOTTORIT**

Kuvaus	nro
OMTS 160	0067605
OMTS 200	0047890
OMTS 250	0067107
OMTS 315	0067108

VASTAUS HAASTEISIIN

PONSSE ERGO 8W

Uusi PONSSE Ergo 8w tekee tehokasta jälkeä – voimalla kahdeksan pyörän. Ergonominen ja vakaa PONSSE Ergo 8w etenee varmasti joka maastossa. Jyrkissä rinteissä, syvässä lumessa ja pehmeillä mailla.

PONSSE Ergo 8w -harvesteri tuo työhösi tuottavuutta luokansa parhailla tehoilla – silti ympäristöystävällisesti pienellä kulutuksella ja pintapaineilla. Erinomainen mukavuus ja ketteryys ovat asiakaslähtöisen kehitystyömme tulosta: 180 kN vetovoima, kaksipiirihydrauliikka, markkinoiden mukavin ohjaamo ja lisävarusteena tasapainotetut telit. Ergo vastaa haasteisiin.

Metsäkoneyrittäjän paras ystävä

www.ponsse.com

